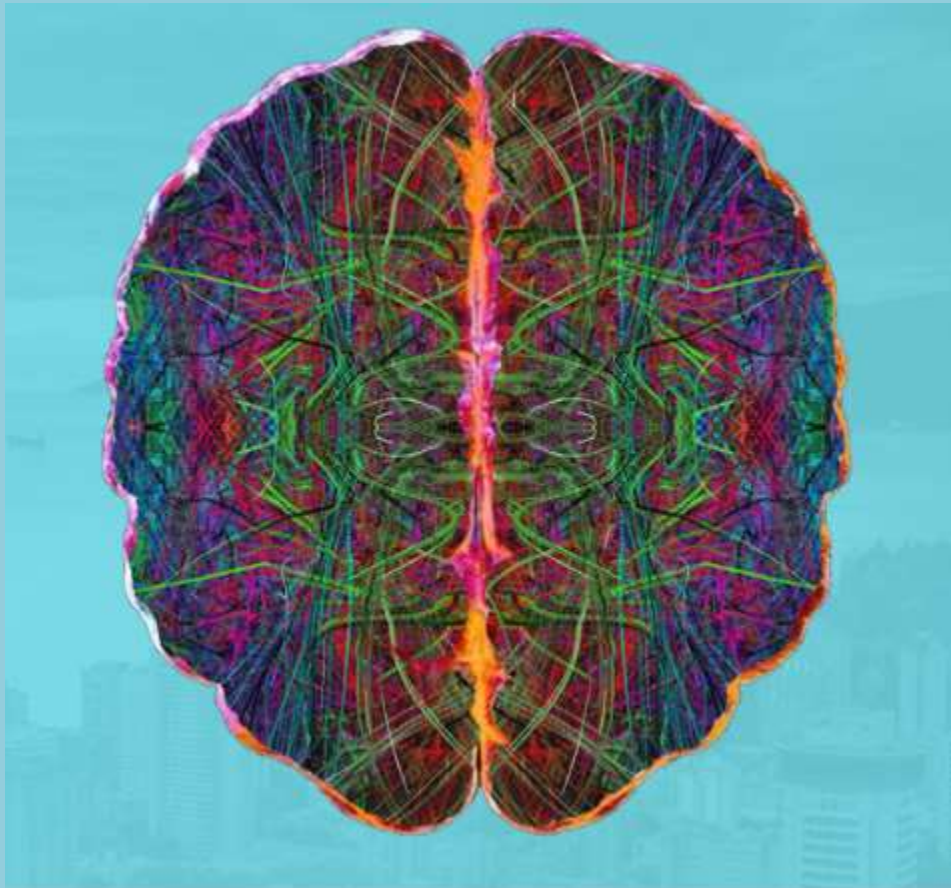


Vancouver 2019

Annual Conference | Congrès annuel

APRIL 12 - 13 - 14 AVRIL



Conference at a glance | Programme en bref

EMDR Therapy: Making Connections.

Thérapie EMDR: Établir des liens.

Pinnacle Hotel Harbourfront | Vancouver, BC

Conference at a glance | Congrès en bref

Thursday, April 11th • Jeudi 11 avril				
5:00–7:00		Registration / Inscription		PORT OF SAN FRANCISCO
Friday, April 12th (Education Day) • Vendredi 12 avril (Journée de Formation)				
8:00–8:45		Registration / Inscription		CORDOVA FOYER
8:45–9:00		Conference Opening and Welcome / Ouverture du congrès et mot de Bienvenue		CORDOVA BALLROOM
9:00–12:00	A	Healing the Traumatized Self: How to Manage Complex Clinical Situations in Trauma Treatment. / Guérir le Soi traumatisé : Comment gérer les situations cliniques complexes dans le traitement des traumatismes.	Ruth Lanius, MD, PhD	EF
12:00–1:30		Diner libre / Lunch on your own		
1:30–4:30	A	Healing the Traumatized Self: How to Manage Complex Clinical Situations in Trauma treatment. / Guérir le Soi traumatisé : Comment gérer les situations cliniques complexes dans le traitement des traumatismes.	Ruth Lanius, MD, PhD	EF
5:00–6:30	B	85 Years of EMDR Therapy Experience – What we've Learned. / 85 années de thérapie EMDR : Ce que nous avons appris.	Marshall Wilensky, PhD, Katie O'Shea, MSW, LCPC & Arnold Popky, PhD, MFF	EF
Saturday, April 13th • Samedi 13 avril				
8:00–9:00		Inscription / Registration		CORDOVA FOYER
9:00–12:00	A	Advancing Excellence in Treating Complex Trauma.	Kathleen Martin, MSW, LCSW & Cindy Shrigley, MSW, RSW	E
	B	Extended Resourcing. / Enrichissement des ressources.	Roy Kiessling, MSW, LISW	EF
	C	Integrated Treatment of Chronic Pain and Chronic Health Conditions: Utilizing Advanced EMDR Approaches and Nervous System-Driven Skills.	Gary Brothers, MSW, LCSW	E
	D	Current Status of EMDR Therapy.	Louise Maxfield, PhD	E
9:00–10:30	E	The Other Side of Heroes: First Responders and Chronic Pain.	Michelle Gottlieb, PsyD, MFT, LPCC & Deborah Silveria, PhD, LMFT	E
	F	EMDR with Overactive Immune Systems: MCS and GvH.	Robin Shapiro, MSW, LICSW	E
10:45–12:15	G	Benefits and Mitigated Risks of the Intensive Format for EMDR: Taking Care Ethically.	Sandra Paulsen, PhD	E
	H	Using EMDR Therapy with Individuals who are Suicidal and in an Acute Mental Health Crisis.	Simon Proudlock, C Psychol, AFBPPS	E
12:15–1:30		Lunch on your own / Diner Libre		

Conference at a glance | Congrès en bref

SATURDAY CONT. / SAMEDI (SUITE)

1:30–4:30	A	LENS, EMDR and Neural Regulation: Brain and Body.	Ulrich Lanius, PhD	E
	B	EMDR with Ego State Interventions.	Robin Shapiro, MSW, LICSW	E
	C	Beyond Trauma: Transpersonal Resourcing in EMDR for Client Transformation.	Irene Siegel, PhD, LCSW	E
	D	Next Generation EMDR Addiction Treatment Based on the EMDR Consulting Model.	Terence Wade, PhD & Darlene Wade, LCSW	E
	E	Ego-State Therapy Interventions to Prepare Dysregulated, Dissociative Clients for EMDR. / Thérapie de l'État du Moi : Intervention pour préparer les clients dissociatifs, dysrégulés au EMDR.	Shirley Jean Schmidt, MA, LPC	EF
1:30–3:00	F	Incorporating NeuroOptimal Neurofeedback® into your Therapy Practice to Enhance EMDR Processing.	Jan Yordy, MEd	E
3:15–4:45	G	Augmenting the FSAP and DeTur with Ego State Hypnosis, Age Regression and Progression.	Scott Smith, MA, PLLC	E

5:00–6:15 Annual General Meeting / Assemblée générale annuelle (Traduction Anglais au Français disponible) **CORDOVA BALLROOM**6:30–8:00 Reception / Réception **TUSCANY ROOM**

Sunday, April 14th • Dimanche 14 avril

8:00–9:00 Registration / Inscription **CORDOVA FOYER**

9:00–12:00	A	"Getting Past your Past" into the Present: ISP® & ERP – Immediate Stabilization in Natural and Man-made Disasters and Trauma. / "Getting Past your Past" dans le présent: ISP® & ERP – Stabilisation immédiate lors de traumatismes, de catastrophes naturelles ou causées par l'homme.	Gary Quinn, MD	EF
	B	Children who are Groomed... Delivering Effective EMDR when the Client does not Present with a Typical Trauma.	Susan Darker-Smith, LLM, MSc	E
	C	Sleep: The Unrecognized Key to Stabilization.	Jaan Reitav, PhD & Celeste Thirwell, MD, FRCPC	E
9:00–10:30	D	A Self-Evaluative Tool to Assess and Repair Clinical Challenges in Complex Trauma Cases.	Kathleen Martin, MSW, LCSW & Cindy Shrigley, MSW, RSW	E
	E	From Conflict to Integration: Addressing Cultural and Social Identities within Treatment Formulation.	Raquel Hoersting, PhD	E
10:45–12:15	F	How to Apply IMSW Intensive EMDR for Military and First Responders who have been Diagnosed with PTSD.	Crystal Arber, MSW	E
	G	Using EMDR Therapy with Disordered Eating, Attachment, and Complex Trauma.	Lori Kucharski, MA, LMFT	E

12:15–1:30 Networking Lunch / Dîner de réseautage **CORDOVA BALLROOM**

SUITE / CONT. →

Conference at a glance | Congrès en bref

SUNDAY CONT. / DIMANCHE (SUITE)

1:30–4:30	A	Le traitement des cauchemars à l'aide de l'EMDR.	Guy Boucher, MA	F
	B	The Creative Use of Metaphor to Enhance the Effectiveness of EMDR Therapy in Working with Complex Trauma.	Davy Hutton, MSC, BACP & Des Mc Enaney, MSc, MA, BACP	E
	C	Eating Disorders and EMDR Therapy; Utilizing Art Techniques.	Marie Rothman, MSc, LPC	E
	D	Innovative Applications for EMDR: Music Faculties, a Social Media Platform, Horse Ranches – What next?	Jim Lichti, MSW, RSW & Caroline Leblanc, MA & Nancy Molitz, BMus, MA, RP, RMFT	E
1:30-3:00	E	Deepening EMDR Effects with Adjunctive Low-Level Light Therapy (LLLT).	Ulrich Lanius, PhD	E
3:15-4:45	F	Supporting Transgender and Gender Non-Conforming Clients with EMDR.	Michelle Marchese, LICSW	E

E = ENGLISH PRESENTATION / PRÉSENTÉ EN ANGLAIS

F = PRÉSENTÉ EN FRANÇAIS / FRENCH PRESENTATION

EF = PRÉSENTÉ EN ANGLAIS AVEC TRADUCTION SIMULTANÉE EN FRANÇAIS / ENGLISH PRESENTATION WITH FRENCH TRANSLATION

* = CE CREDIT APPROVAL UNDER REVIEW / CRÉDIT UFC SOUS RÉVISION

** = NON-CREDIT SESSION / SESSION SANS CREDIT

Poster Presentations / Présentations des affiches (en anglais)

Poster presentations will be available during the breaks on Saturday and Sunday./ Les présentations seront disponibles lors des pauses du samedi et du dimanche.

Continuing Education / Formation Continue

An application has been made to EMDRIA for approval for EMDRIA CE credits. An EMDRIA approved six hours workshop will receive six credits; a three hours workshop, three credits and a 90 minutes presentation, 1.5 credits. EMDRIA CE Credits can only be allocated to participants who have completed an EMDRIA or EMDR Europe Approved EMDR Basic Training. EMDR CANADA maintains responsibility for this program and its content is in accordance with EMDRIA requirements.

Une demande a été faite à EMDRIA pour l'approbation des unités de formation continue (UFC) EMDRIA. Un atelier de six heures, approuvé par EMDRIA recevra 6 crédits ; un atelier de trois heures, 3 crédits et une présentation de 90 minutes, 1.5 crédit. Les crédits EMDRIA sont alloués seulement aux participant(e)s qui ont complété une Formation de base en EMDR approuvée par EMDRIA ou EMDR Europe. EMDR CANADA maintient la responsabilité de ce programme et son contenu respecte les critères et exigences d'EMDRIA.

Special Events | Événements spéciaux

Don't miss the special events during the Conference (there are no additional costs)

Ne manquez pas les événements spéciaux au cours du congrès (aucun coût supplémentaire)

Saturday, April 13th / Samedi 13 Avril - 5:00pm–6:15pmAnnual General Meeting / Assemblée Générale annuelle

Saturday, April 13th / Samedi 13 Avril - 6:30pm–8:00pmReception / Réception

Sunday, April 14th / Dimanche 14 Avril - 12:00pm–1:30pm..... Networking Lunch / Dîner de réseautage

Pricing | Coût

EMDR Canada, EMDRIA, EMDR Europe or other EMDR associations
 Membres EMDR Canada, EMDRIA, EMDR Europe ou autres associations EMDR
The fees include two coffee/tea breaks — Les tarifs incluent deux pauses café/thé

Full Registration (three days) // Pour les 3 journées

Early bird until March 15 th , 2019 // Jusqu'au 15 mars 2019	\$750
After March 15 th , 2019 // Après le 15 mars 2019	\$800
Two-Day Registration // Pour deux journées	\$650
Single-Day Registration // Pour une journée	\$350

NON-MEMBERS * // NON-MEMBRES **

Full Registration (three days) // Pour les 3 journées

Early bird until March 15 th , 2019 // Jusqu'au 15 mars 2019	\$825
After March 15 th , 2019 // Après le 15 mars 2019	\$875
Two-Day Registration // Pour deux journées	\$700
Single-Day Registration // Pour une journée	\$425

* **Consider joining EMDR Canada at emdrcanada.org.**

First time member fee: \$140 (Regular: \$175). Membership runs from Nov 1st to Oct 31st.

** **Profitez de l'occasion pour devenir membre d'EMDR Canada au emdrcanada.org.**

Membre pour la première fois: 140\$ (Régulier: 175\$). L'adhésion est valide du 1er novembre au 31 octobre.

Conference site is compliant with American Disability Act and Canadian regulations on disability/access. Please contact EMDR Canada if any special accommodations are required. / Les lieux du congrès respectent les normes canadiennes et américaines en matière d'accessibilité. Si vous avez des besoins spéciaux, SVP communiquez avec EMDR Canada.